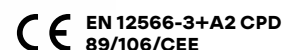


caractéristiques techniques



mesure	unité	cuves 1 & 2	cuves 3 & 4	cuves 5 & 6	cuves 7 & 8
HAUTEUR TOTALE*	cm	240	240	240	240
HAUTEUR ENTRÉE*	cm	213	213	213	213
HAUTEUR SORTIE*	cm	209	209	209	209
LONGUEUR	cm	480	480	370	260
LARGEUR	cm	238	238	238	238
VOLUME TOTAL	m ³	20,00	20,00	15,00	10,00
VOLUME UTILE	m ³	18,16	18,16	13,68	9,19
POIDS	T	9,50	10,35	8,36	5,82
POIDS (SANS TAMPON)	T	9,475	10,325	8,335	5,795
REGARD(S) D'ACCÈS	cm	1 x Ø60	1 x Ø60	1 x Ø60	2 x Ø60
DIAM. ENTRÉE IN / SORTIE OUT	mm	160/160	160/160	160/160	160/160

* tolérance de +/- 2 cm

chambre de répartition	unité	
LONGUEUR/LARGEUR	mm	980/980
HAUTEUR	mm	980
POIDS	kg	857,55
IN/OUT	mm	160/160
REGARD D'ACCÈS	mm	800x800
PERTE ALTIMÉTRIQUE	mm	260

composants électromécaniques

SURPRESSEUR		
TYPE SURPRESSEUR	surpresseur à canal latéral	
NOMBRE DE SURPRESSEURS	2	
PUISSANCE TOTALE CONSOMMÉE	3,2 kW	
NIVEAU DE PRESSION ACOUSTIQUE	67 dB(A)	
TENSION D'ALIMENTATION	3 x 230 V	
DIFFUSEURS D'AIR	2 x 15 pièces + 2 x 9 pièces	
TYPE DIFFUSEURS D'AIR	fines bulles	
TYPE RECIRCULATION BOUES SECONDAIRES : POMPE IMMERSÉE	puissance installée : 0,85 kW x 2 = 1,70	puissance consommée : 1,20 kW
TABLEAU DE COMMANDE	intérieur	

influent considéré	unité	
CARACTÉRISATION*	eaux usées domestiques	
CHARGE POLLUANTE DBO ₅	kg O ₂ /jour	21
CHARGE POLLUANTE DCO	kg O ₂ /jour	47,25
CHARGE POLLUANTE MES	kg/jour	31,50
CHARGE HYDRAULIQUE	m ³ /jour	52,50

* pour les eaux usées provenant d'un restaurant, d'une cantine, ... nous recommandons le placement d'un dégraisseur.

performances épuratoires	unité	
DBO ₅	mg O ₂ /litre	< 20
DCO	mg O ₂ /litre	< 90
MES	mg/litre	< 30
DBO ₅ (pourcentage d'abattement)	%	96,3
DCO (pourcentage d'abattement)	%	91,5
MES (pourcentage d'abattement)	%	95,4

matériaux

CUVE(S)	béton fibré haute performances (BFHP)
SUPPORT BACTÉRIEN	PP recyclé post-consommation
RAMPE D'AÉRATION	PVC PN16

volumes utiles	unité	
DÉCANTEUR PRIMAIRE	m ³	36,32
RÉACTEUR BIOLOGIQUE	m ³	63,68
SURFACE UTILE CLARIFICATEUR	m ²	8,82

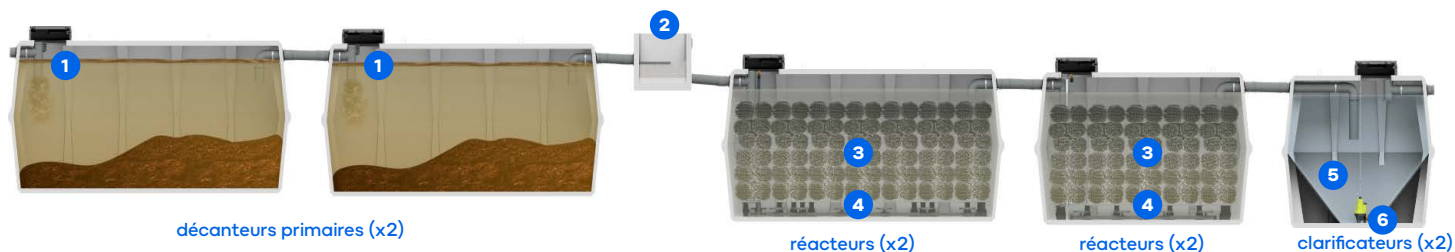
exploitation

CHAMBRE DE CONTRÔLE	intégrée
BILAN ÉNERGÉTIQUE ANNUEL (kWh)	25659,5
FRÉQUENCE D'ENTRETIEN CONSEILLÉE	annuelle

consommables	
FILTRE À AIR DU SURPRESSEUR	tous les ans
DIFFUSEURS D'AIR	tous les 8 ans

conditions d'installation	
RÉSISTANCE	B125 (passage de véhicules légers <3,5T)
HAUTEUR MAXIMALE DE REMBLAI	80 cm à partir de l'épaule de la cuve

composants & options



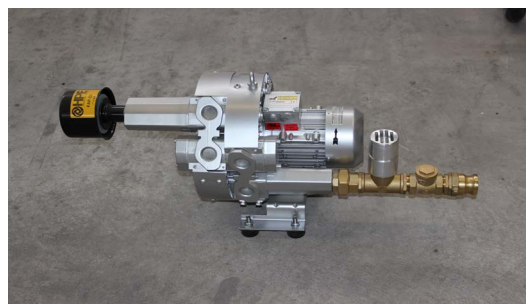
- 1 recirculation des boues
- 2 chambre de visite de répartition
- 3 support bactérien
- 4 diffuseur d'air (airlift)
- 5 cône de décantation
- 6 pompe de recirculation des boues

composition

- 1 micro-station (8 cuves)
- 1 chambre de visite de répartition
- 2 surpresseurs à canal latéral, tension 3 x 230 V
- 4 tuyaux pour aération
- 2 tuyaux pour recirculation

options

- local technique enterré
- armoire sur pieds extérieure
- rehausse PE/béton
- trapillons PE/fonte



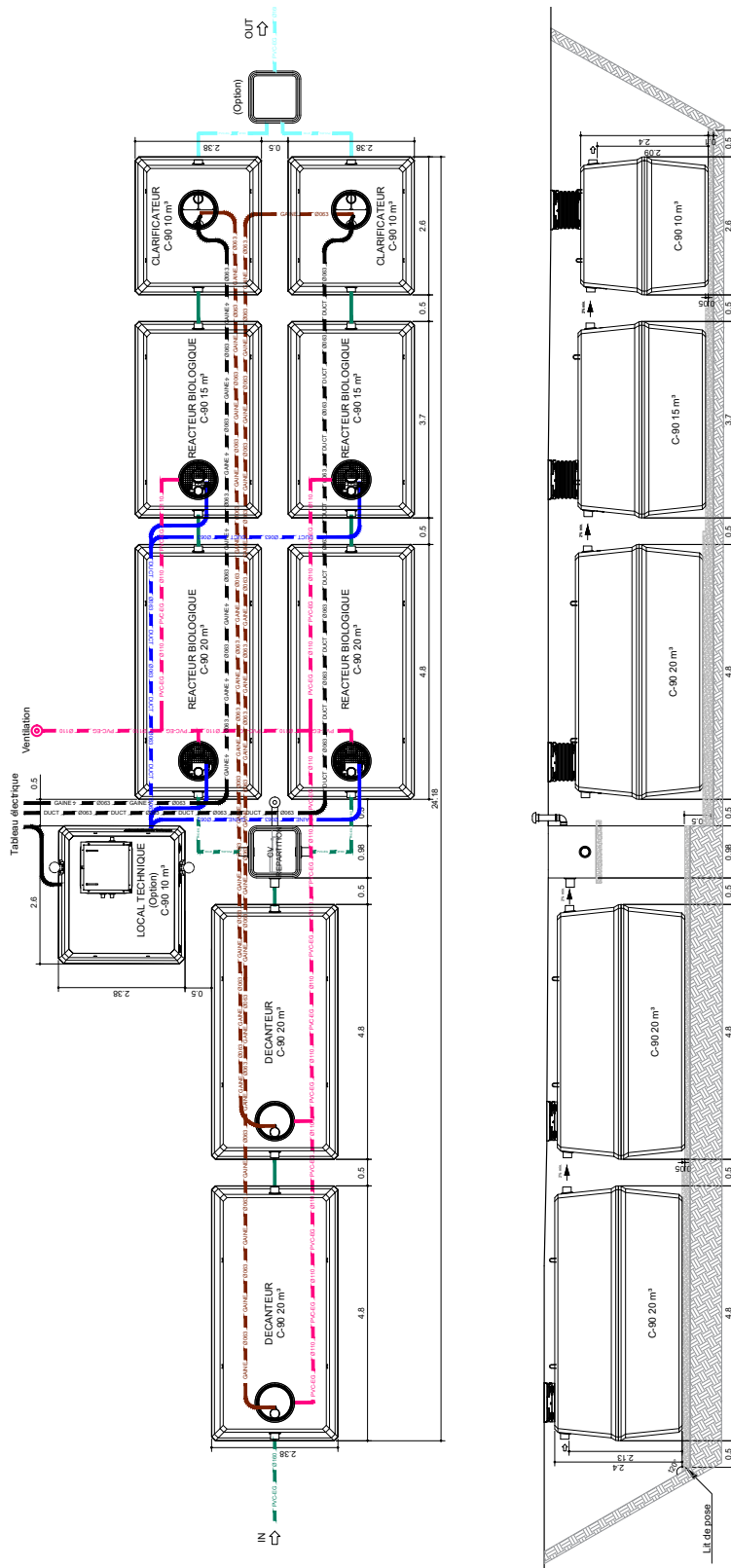
surpresseur à canal latéral

garanties

10 ans de garantie sur les cuves

2 ans de garantie sur les composants électromécaniques (exceptées pièces d'usure)

plan d'implantation



local technique en béton pour oxyfix® C-90/LTC10-T01 (1 surpresseur) & LTC10-T02 (2 surpresseurs)

caractéristiques techniques



mesure	unité	LTC10-T01	LTC10-T02
HAUTEUR TOTALE (AVEC VENTILATION)	mm	3210	
HAUTEUR CUVE	mm	2400	
HAUTEUR CUVE + REHAUSSE	mm	2780	
HAUTEUR CUVE + REHAUSSE + TRAPPILLON	mm	2955	
HAUTEUR ENTRÉE/SORTIE AIR SURPRESSÉ*	mm	2010	
HAUTEUR ENTRÉE/SORTIE POMPE ÉVACUATION EAUX*	mm	2590	
HAUTEUR ENTRÉE/SORTIE GAINÉ ÉLECTRIQUE*	mm	2590	
LONGUEUR EXTÉRIEURE	mm	2600	
LARGEUR EXTÉRIEURE	mm	2380	
VOLUME DU POSTE	m ³	10.00	
POIDS (LOCAL VIDE)	kg	5950	
REGARD D'ACCÈS	mm	800x800	

* par rapport au fond de fouille

diamètres de réservation	unité	LTC10-T01	LTC10-T02
DIAMÈTRE AIR SURPRESSÉ	mm	90	
DIAMÈTRE VENTILATION	mm	110	
DIAMÈTRE ÉVACUATION DES EAUX	mm	50	
DIAMÈTRE GAINÉ ÉLECTRIQUE	mm	63	

garanties



10 ans de garantie
sur les trappillons

matériaux	LTC10-T01 & LTC10-T02
CUVE	Béton Fibré Haute Performance (BFHP)
REHAUSSE	Béton
TRAPPILLON	Aluminium
VISSERIE	Inox 316
VENTILATION	PVC pression DN110
TYPE DE JOINTS	Joint à lèvres EPDM (type forscheda)
SUPPORT SURPRESSEUR	Aluminium
SUPPORT COLLECTEUR	Aluminium

accessoires à installer	LTC10-T01	LTC10-T02
SURPRESSEUR (FOURNI(S) AVEC FILIÈRE)	1	2
KIT ÉVACUATION DES EAUX	en option	inclus
MODIFICATION COLLECTEURS DOUBLES	accessoires inclus	accessoires inclus
RAMPE(S) GUIDAGE POUR TUYAUTERIE AIR	incluse (1)	incluses (2)
TUYAUTERIE VENTILATION CUVE	fournie	fournie

plans & schémas

